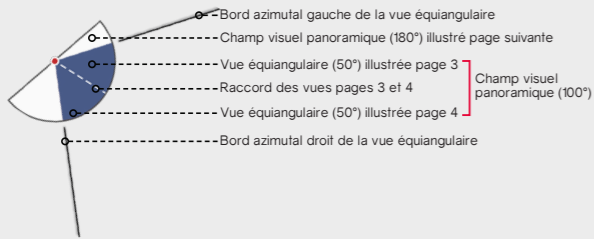


Informations du projet éolien

Nombre d'éoliennes : 9  
 Dimension mat | rotor | hauteur totale 91m | 117m | 149,4m  
 Orientation rotor : toujours en direction de l'observateur  
 Éolienne la plus proche : E8 (4,9km)  
 Éolienne la plus éloignée : E1 (11,66km)

Légende

> Cône de vue



> Contexte éolien

- Parc éolien en service
- Projet éolien autorisé (PC accordé)
- Projet éolien en instruction (avis AE)
- Projet d'extension du parc éolien du Douiche

> Zones de visibilité (carte de ZVI)

- Angle apparent | 0,1°-0,5°
- Angle apparent | 0,5°-1,0°
- Angle apparent | 1,0°-5,0°
- Angle apparent | 5,0°-180° (angle maximal)

Calcul de ZVI réalisé sur WindPro 3.2

Prise en compte du Corine Land Cover pour la prise en compte du tissu végétal (essentiellement les masses boisées majeures)

Pour se représenter les angles...

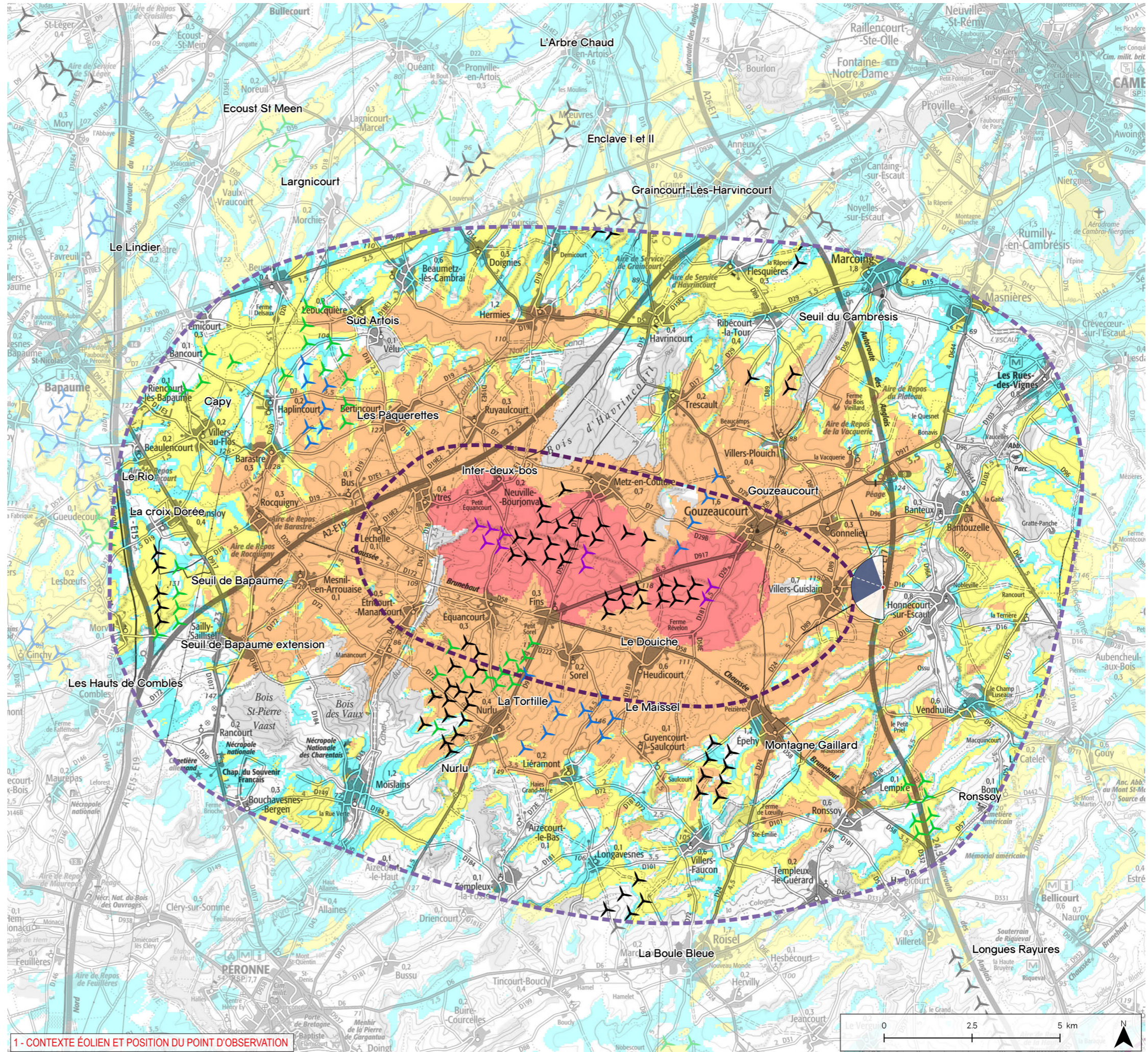
0,5° correspond à une hauteur équivalente (cm) d'un objet de 0,87 cm placé à 1 m de l'œil

1° correspond à une hauteur équivalente (cm) d'un objet de 1,7 cm placé à 1 m de l'œil

5° correspond à une hauteur équivalente (cm) d'un objet de 8,7 cm placé à 1 m de l'œil

> Aires d'études

- Aire d'étude éloignée
- Aire d'étude rapprochée
- Aire d'étude immédiate



1 - CONTEXTE ÉOLIEN ET POSITION DU POINT D'OBSERVATION

Informations photographie

Identifiant : 7

Coordonnées Lambert 93 (X, Y, Z) : 712548, 6993702, 131,4

Date et heure de prise de vue : 21/02/2018 10:03

Focale APS-C / Focale 24x36 : 35mm / 52,5 mm

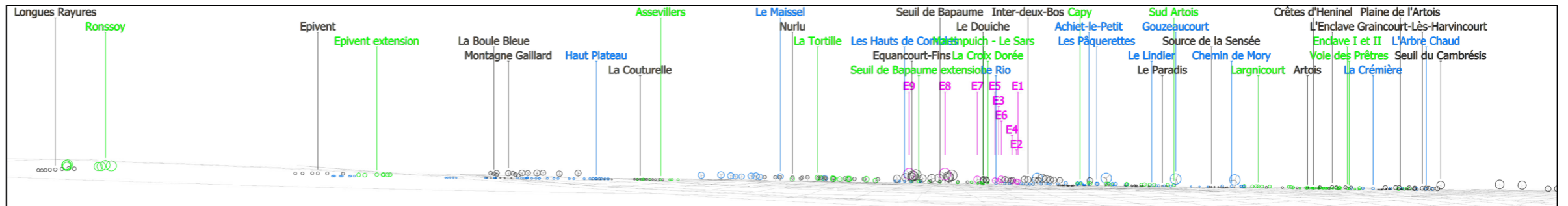
Appareil Photo Numérique : NIKON D5000

Assemblage panoramique : Cylindrique

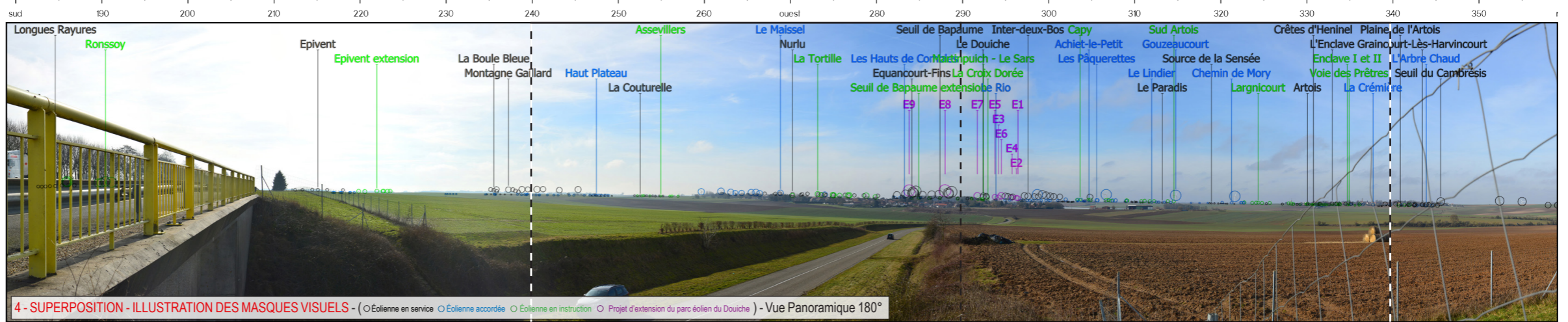
Hauteur de prise de vue : 1,6 m



2 - SITUATION EXISTANTE - (○Éolienne en service ○Éolienne accordée) - Vue Panoramique 180°



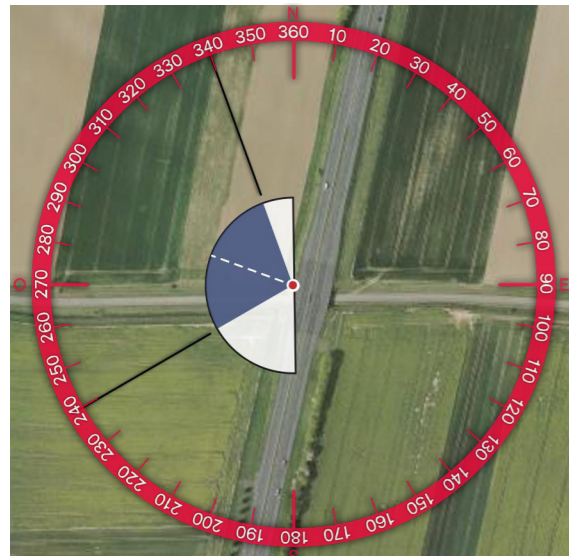
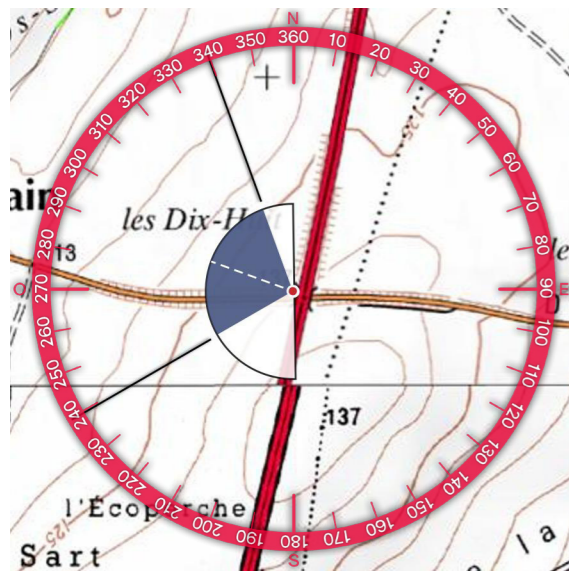
3 - SCHÉMA D'ORGANISATION SPATIALE - (○Projet d'extension du parc éolien du Douiche) - Vue Panoramique 180°



4 - SUPERPOSITION - ILLUSTRATION DES MASQUES VISUELS - (○Éolienne en service ○Éolienne accordée ○Éolienne en instruction ○Projet d'extension du parc éolien du Douiche) - Vue Panoramique 180°



5 - PHOTOSIMULATION - (○Éolienne en service ○Éolienne accordée ○Éolienne en instruction ○Projet d'extension du parc éolien du Douiche) - Vue Panoramique 180°





6 - VUE EQUIANGULAIRE INITIALE - Vue Panoramique 100° x 36°

Maintenir une distance de 45 cm environ entre l'observateur et la planche de photomontage (format A3) afin de reproduire la vision humaine

ESPACE RELIURE ESPACE RELIURE ESPACE RELIURE ESPACE RELIURE





E9

E8



6 - VUE EQUIANGULAIRE PROJÉTÉE AVEC LÉGENDE - Vue Panoramique 100° x 36°

Maintenir une distance de 45 cm environ entre l'observateur et la planche de photomontage (format A3) afin de reproduire la vision humaine



TYPLOGIE DE L'ENJEU PAYSAGER	ÉLÉMENT CONCERNÉ	ANALYSE PAYSAGÈRE	TYPLOGIE DE L'IMPACT PAYSAGER	ÉVALUATION DE L'IMPACT PAYSAGER					
Effet cumulé avec un autre parc éolien	Parcs éoliens du Douiche, Inter-Deux-Bos	Les éoliennes en extension du projet renforcent la présence du motif éolien à l'horizon. Elles créent des chevauchements supplémentaires des rotors. La hauteur apparente des éoliennes est accentuée mais reste de taille très faible dans ce paysage aux vastes dimensions.	> Effet de renforcement du motif éolien	Nul	Très faible	Faible	Modéré	Fort	Très fort
Perception depuis les axes de communication	A 26	Pour l'automobiliste en mouvement depuis l'autoroute, l'apparition de ces nouvelles éoliennes en extension ne crée pas de modification substantielle. Le projet éolien prend place latéralement par rapport à l'axe de l'autoroute, de fait il n'apparaît pas dans le champ visuel direct de l'automobiliste.	Modification du paysage traversé très peu significative	Nul	Très faible	Faible	Modéré	Fort	Très fort
Perception depuis l'habitat ou concurrence visuelle avec une silhouette de bourg	Covisibilité avec la silhouette du bourg de Villers-Guislain	La hauteur apparente des éoliennes est légèrement accentuée et de ce fait l'effet de concurrence visuelle est renforcé sur la silhouette du bourg de Villers-Guislain.	Concurrence visuelle renforcée	Nul	Très faible	Faible	Modéré	Fort	Très fort



6 - VUE EQUIANGULAIRE PROJETÉE - Vue Panoramique 100° x 36°

Maintenir une distance de 45 cm environ entre l'observateur et la planche de photomontage (format A3) afin de reproduire la vision humaine

ESPACE RELIURE ESPACE RELIURE ESPACE RELIURE ESPACE RELIURE ESPACE RELIURE



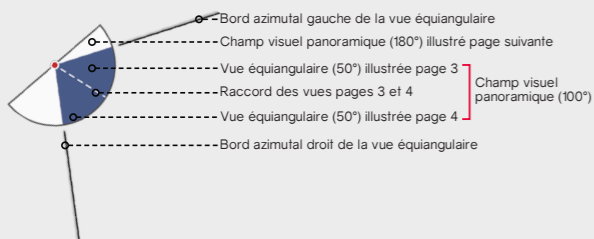


Informations du projet éolien

Nombre d'éoliennes : 9  
 Dimension mat | rotor | hauteur totale 91m | 117m | 149,4m  
 Orientation rotor : toujours en direction de l'observateur  
 Éolienne la plus proche : E9 (4,72km)  
 Éolienne la plus éloignée : E1 (10,48km)

Légende

> Cône de vue



> Contexte éolien

- Parc éolien en service
- Projet éolien autorisé (PC accordé)
- Projet éolien en instruction (avis AE)
- Projet d'extension du parc éolien du Douiche

> Zones de visibilité (carte de ZVI)

- Angle apparent | 0,1°-0,5°
- Angle apparent | 0,5°-1,0°
- Angle apparent | 1,0°-5,0°
- Angle apparent | 5,0°-180° (angle maximal)

Calcul de ZVI réalisé sur WindPro 3.2

Prise en compte du Corine Land Cover pour la prise en compte du tissu végétal (essentiellement les masses boisées majeures)

Pour se représenter les angles...

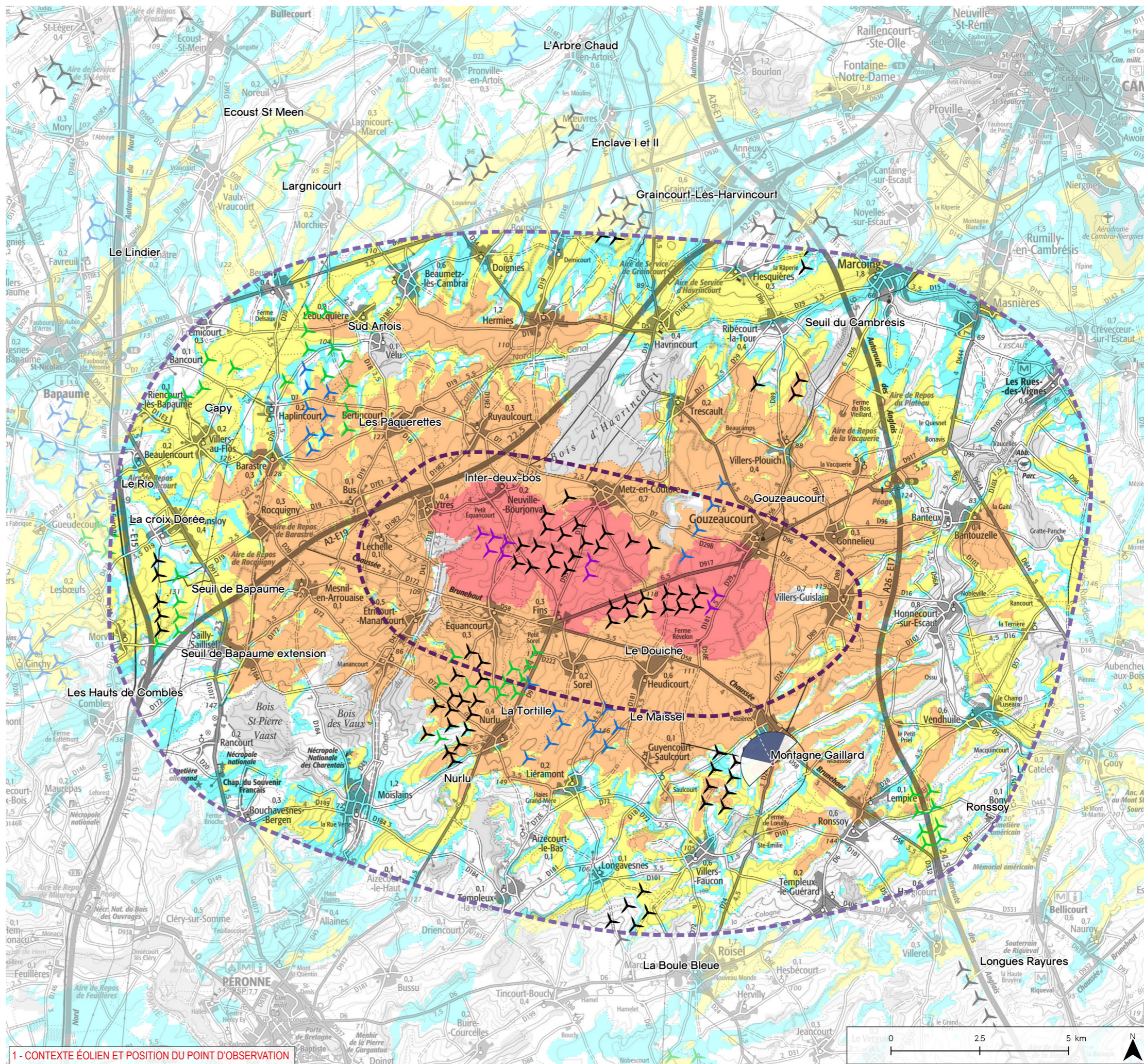
0,5° correspond à une hauteur équivalente (cm) d'un objet de 0,87 cm placé à 1 m de l'œil

1° correspond à une hauteur équivalente (cm) d'un objet de 1,7 cm placé à 1 m de l'œil

5° correspond à une hauteur équivalente (cm) d'un objet de 8,7 cm placé à 1 m de l'œil

> Aires d'études

- Aire d'étude éloignée
- Aire d'étude rapprochée
- Aire d'étude immédiate



1 - CONTEXTE ÉOLIEN ET POSITION DU POINT D'OBSERVATION

## Informations photographie

Identifiant : 8

Coordonnées Lambert 93 (X, Y, Z) : 709246, 6988963, 141,1

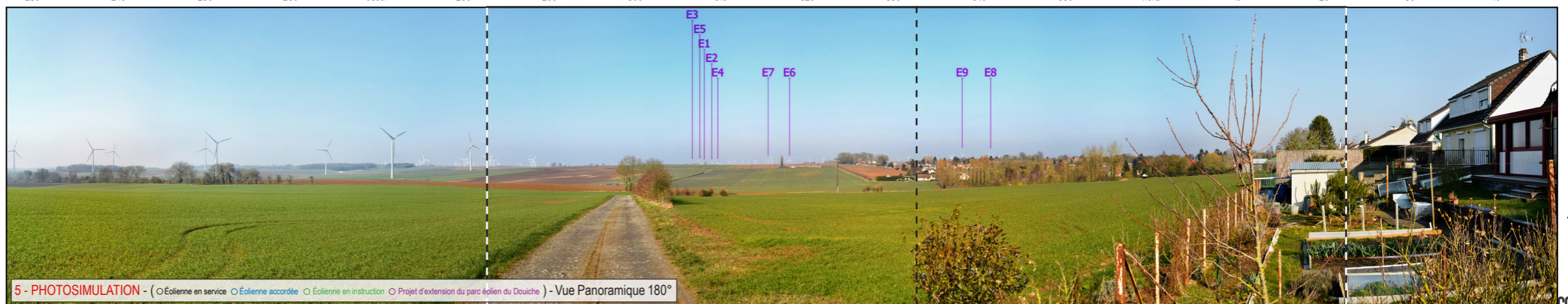
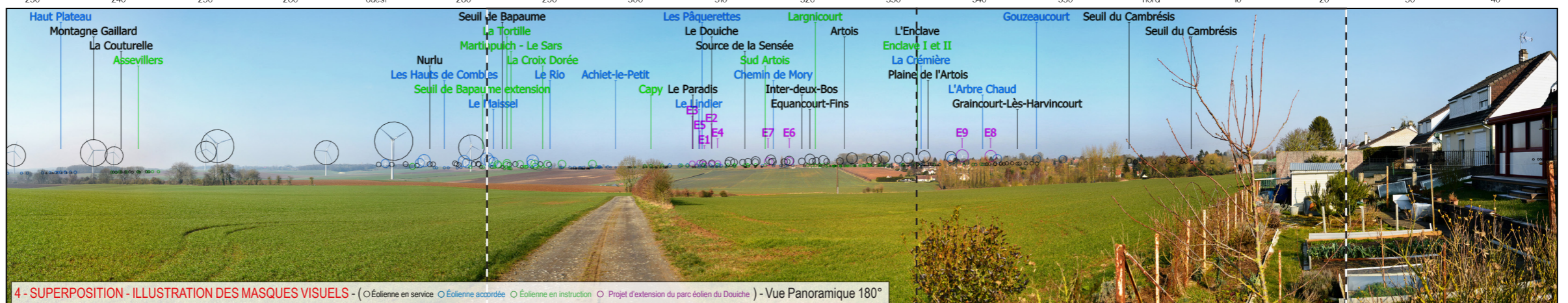
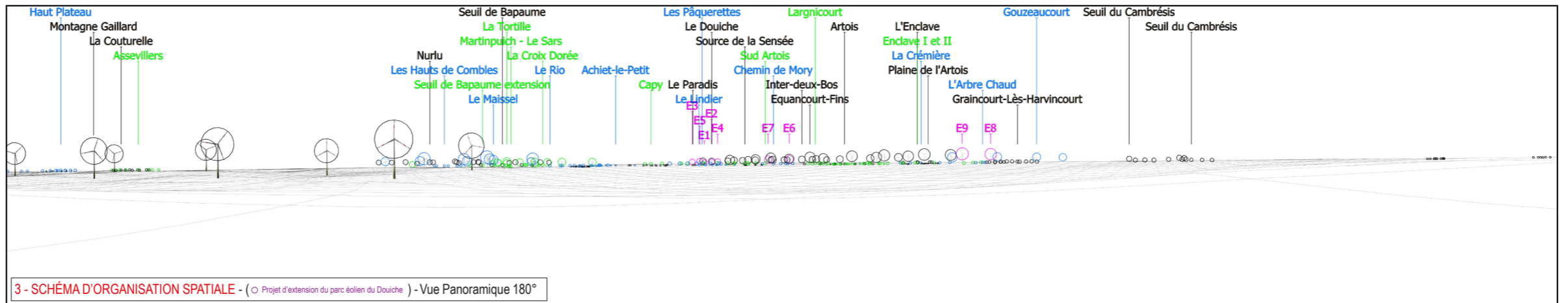
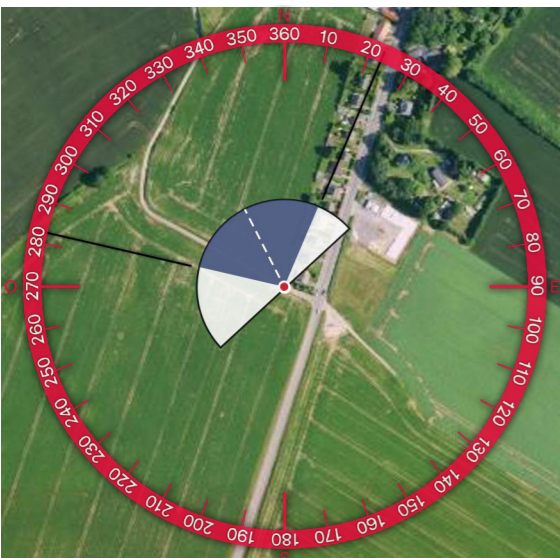
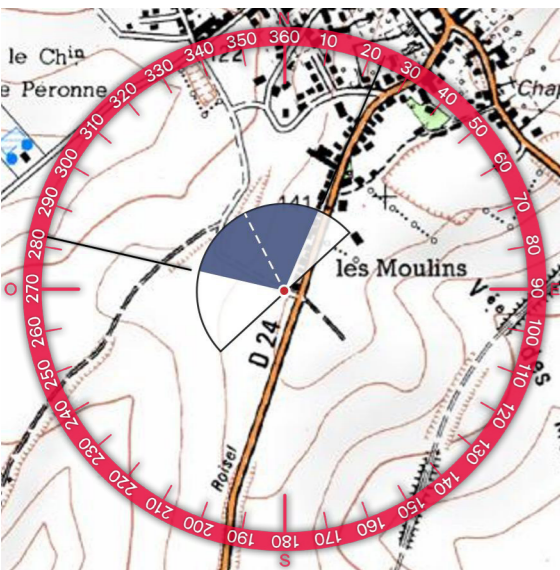
Date et heure de prise de vue : 22/02/2018 12:40

Focale APS-C / Focale 24x36 : 35mm / 52,5 mm

Appareil Photo Numérique : NIKON D5000

Assemblage panoramique : Cylindrique

Hauteur de prise de vue : 1,6 m





6 - VUE EQUIANGULAIRE INITIALE - Vue Panoramique 100° x 36°

Maintenir une distance de 45 cm environ entre l'observateur et la planche de photomontage (format A3) afin de reproduire la vision humaine





E3

E5

E1

E2

E4

E7

E6

6 - VUE EQUIANGULAIRE PROJETÉE AVEC LÉGENDE - Vue Panoramique 100° x 36°  
Maintenir une distance de 45 cm environ entre l'observateur et la planche de photomontage (format A3) afin de reproduire la vision humaine

E9

E8



TYPLOGIE DE L'ENJEU PAYSAGER	ÉLÉMENT CONCERNÉ	ANALYSE PAYSAGÈRE	TYPLOGIE DE L'IMPACT PAYSAGER	ÉVALUATION DE L'IMPACT PAYSAGER					
Effet cumulé avec un autre parc éolien	Parc éolien de la Montagne Gaillard	Le parc éolien de la Montagne Gaillard apparaît au deuxième plan avec une haute apparente significative. Le projet éolien prend place sur l'horizon en renforcement du motif éolien des parcs du Douiche et d'Inter-deux-Bos.	Effet de renforcement du motif éolien	Nul	Très faible	Faible	Moderé	Fort	Très fort
Perception depuis les axes de communication	RD 24	Pour l'automobiliste en mouvement depuis la RD 24, l'apparition de ces nouvelles éoliennes en extension ne crée pas de modification substantielle.	Modification du paysage traversé très peu significative	Nul	Très faible	Faible	Moderé	Fort	Très fort
Perception depuis l'habitat ou concurrence visuelle avec une silhouette de bourg	Village d'Épehy	Depuis la frange urbaine d'Épehy, l'attention est portée sur le parc éolien de la Montagne Gaillard. Les nouvelles éoliennes projetées n'ont pas de conséquence significative.	Pas d'interférence visuelle	Nul	Très faible	Faible	Moderé	Fort	Très fort



6 - VUE EQUIANGULAIRE PROJETÉE - Vue Panoramique 100° x 36°

Maintenir une distance de 45 cm environ entre l'observateur et la planche de photomontage (format A3) afin de reproduire la vision humaine

